



CoughAssist E70 liefert innovative Lösungen und erfüllt die Bedürfnisse Ihrer Patienten

Tragbar, leicht und trotzdem robust

- Abnehmbare Batterie; ausreichend für einen Therapietag*
- Handgriff für einfachen Transport



Großer Farbbildschirm und intuitive Bedienoberfläche

- Anpassbar an die Umgebung (detaillierte/eingeschränkte Ansicht)
- Jederzeit Patientenparameter (Peak Cough Flow, Atemzugvolumen und SpO₂) auf dem Bildschirm sichtbar

Flexibilität in der Therapie

- Kippschalter für eine manuelle Therapieanwendung
- Mit Fußpedal, damit der Therapeut mit beiden Händen auf dem Brustkorb das Abhusten unterstützen kann
- Automatikmodus mit Option zur Aktivierung von Cough-Trak



Verbesserung von Therapiewirksamkeit und Komfort

- Cough-Trak als Inspirationstrigger für den Patienten
- Oszillation, um die Sekrete zu lösen und zu mobilisieren
- Drei verschiedene Voreinstellungen für verschiedene Krankheitsbilder verfügbar

Datenverwaltung

- SD-Karte zum Speichern der Therapiedaten für mehr als ein Jahr
- Daten können mit EncorePro 2 und DirectView ausgelesen werden

Philips Healthcare ist ein Unternehmen von Royal Philips Electronics

So erreichen Sie uns
www.philips.com/healthcare
healthcare@philips.com

Asien
 +49 7031 463 2254

Europa, Mittlerer Osten, Afrika
 +49 7031 463 2254

Lateinamerika
 +55 11 2125 0744

Nordamerika
 +1 425 487 7000
 800 285 5585 (toll free, US only)

Philips Respironics
 1010 Murry Ridge Lane
 Murrysville, PA 15668

Kundendienst
 +1 724 387 4000
 800 345 6443 (toll free, US only)

Philips Respironics International
 Hauptgeschäftssitz
 +33 1 47 28 30 82

Philips Respironics Asien-Pazifik
 +65 6882 5282

Philips Respironics Australien
 +61 (2) 9947 0440
 1300 766 488 (toll free, Australia only)

Philips Respironics China
 +86 400 828 6665
 +86 800 828 6665

Philips Respironics Deutschland
 +49 8152 93 06 0

Philips Respironics Frankreich
 +33 2 51 89 36 00

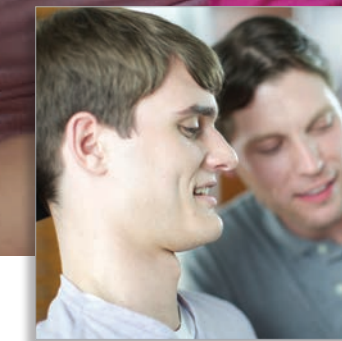
Philips Respironics Italien
 +39 039 203 1

Philips Respironics Schweden
 +46 8 120 45 900

Philips Respironics Schweiz
 +41 6 27 45 17 50

Philips Respironics Großbritannien
 +44 800 1300 845

www.philips.de/respironics



Hilfe beim Husten

Der neue **CoughAssist E70** von Philips Respironics reinigt die Atemwege, indem er einen natürlichen Hustenstoß simuliert

CoughAssist E70, Cough-Trak, DirectView und EncorePro 2 sind Marken von Respironics Inc. und verbundener Unternehmen.

Bitte besuchen Sie uns unter www.philips.de/respironics



© 2013 Koninklijke Philips Electronics N.V. Alle Rechte vorbehalten.

Philips Healthcare behält sich das Recht vor, ein Produkt zu verändern oder die Herstellung zu jedem Zeitpunkt und ohne Ankündigung oder Verpflichtung einzustellen.

Broudy AE 1/30/13 MCI 4105327 PN 1105114

*Ein Therapietag entspricht der viertägigen Durchführung einer typischen Behandlung. Eine typische Behandlung umfasst 4 bis 6 Sequenzen von jeweils 4 bis 6 Hustenzyklen bei +/-40 cmH₂O.



Neue Wege für die nichtinvasive Entfernung von Sekreten für eine verbesserte Lebensqualität der Patienten

Ein wirksames Abhusten ist von entscheidender Bedeutung für das Freihalten der Atemwege

Bei Patienten, die nicht in der Lage sind zu husten bzw. Sekrete wirksam abzu husten, wird häufig die invasive Methode der Absaugung zur Reinigung der Atemwege angewendet. Leider können invasive Methoden sehr unangenehm für den Patienten sein und sind mit Komplikationen wie Hypoxie, Gewebeschäden und Infektionen verbunden.¹

Der CoughAssist E70 ist eine effektive und bemerkenswert sanfte nichtinvasive Alternative für die Verwendung in Krankenhäusern und in der häuslichen Pflege.

Bei der Therapie mit dem CoughAssist werden die in den Atemwegen vorkommenden Sekrete für längere Zeit und unter weniger Komplikationen entfernt als bei der trachealen Absaugung.²

Verbesserte Entfernung von in den Atemwegen befindlichen Sekreten

Es ist klinisch bewiesen, dass die Therapie mit CoughAssist zu einer Erhöhung des Peak Cough Flow und einer Reduzierung des Erkrankungsrisikos für wiederkehrende Atemwegsinfekte beiträgt.^{3,4}

Der integrierte Cough-Trak unterstützt die **Titration** an das Gerät und die Synchronisation mit dem Patienten für mehr Komfort und bessere Compliance. Einstellbare Oszillationsstufen verbessern die Schleimablösung und erhöhen den Nutzen der **Therapie**.

CoughAssist E70 bietet drei anpassbare Voreinstellungen für die **Therapie**, um verschiedenen Bedingungen bzw. Umständen nach der **Entlassung** des Patienten aus dem Krankenhaus gerecht zu werden.

Behandlung angepasst auf das Leben des Patienten

Eine intuitive Bedienoberfläche sowie ein großer Farbbildschirm erleichtern die genaue Einstellung des Gerätes und die Behandlung für eine bessere **Therapiewirksamkeit** und einen erhöhten Komfort.

Geräteeinstellungen können gesperrt werden, so dass die Parameter während der Behandlung nicht verändert werden können.

Mit Netzstrom oder Batterie betrieben ist der CoughAssist E70 eine wahrhaft tragbare Lösung, die Patienten mehr Freiheit und Unterstützung bietet.

Einführung neuer Tools für eine genaue Überwachung in der häuslichen Pflege

Tools für die Datenverwaltung helfen bei der Bewertung der Therapiewirksamkeit und der Anpassung an die erforderlichen Einstellungen bzw. die im weiteren Verlauf einer Krankheit erforderlich werdenden Einstellungen.

- Peak Cough Flow und Atemzugvolumen werden nach jedem Zyklus angezeigt:
 - Überwachung des Atemzugvolumens für die Bestimmung des für eine tiefe Inhalation optimalen erforderlichen Inspirationsdrucks
 - Überwachung des Peak Cough Flow für die Anpassung des für ein wirksames Husten erforderlichen expiratorischen Drucks
- Die Überwachung des SpO₂-Wertes und der Herzfrequenz in Ruhe lässt Rückschlüsse auf die Therapiewirksamkeit zu.
- Eine SD-Karte für die Aufzeichnung der Therapiedaten für erweiterte **Überwachung**.
- Die Kompatibilität mit EncorePro 2 und DirectView sichern eine komplette Auswertung des Therapieverlaufs.



Systemübergreifende Anwenderfreundlichkeit

Die einheitliche Bedienoberfläche von Trilogy und CoughAssist E70 sowie die gleiche Bedienweise erleichtern den Einstieg in die Arbeit mit dem CoughAssist E70. Das kompatible Oximetriemodul ermöglicht zeitgleich die Überwachung der SpO₂-Werte und die abnehmbare Batterie ist identisch mit Batterien anderer Philips Respironics-Geräte.



Produktinformation

Spezifikationen

	Automatikmodus	Manueller Modus
Verschreibung	1, 2, 3	
Cough-Trak	EIN/AUS	k. A.
Einatmungsdruck	0 bis 70 cmH ₂ O, einstellbar in Schritten zu je 1 cmH ₂ O	
Einatmungsflow	Niedrig/Mittel/Hoch	
Einatmungszeit	0 bis 5 s, in Schritten von je 0,1 s	k. A.
Ausatmungsdruck	0 bis -70 cmH ₂ O, einstellbar in Schritten von je 1 cmH ₂ O	
Ausatmungszeit	0 bis 5 s, in Schritten von je 0,1 s	k. A.
Pausenzeit	0 bis 5 s, in Schritten von je 0,1 s Nur wenn Cough-Trak deaktiviert ist	k. A.
Oszillation	AUS, Einatmen, Ausatmen, Beide	
Frequenz	1 bis 20 Hz, in Schritten von je 1 Hz. Nur wenn Oszillation aktiviert ist.	
Amplitude	1 bis 10 cmH ₂ O, einstellbar in Schritten von je 1 cmH ₂ O. Nur wenn Oszillation aktiviert ist	
Wechselstromversorgung	100 bis 240 VAC, 50/60 Hz	
Gleichstromversorgung	12 VDC	
Abmessungen (in cm)	23,1 x 29,2 x 19 (H x B x T)	
Gewicht	3,8 kg (4,3 kg mit Batterie)	

Bestellinformationen

Gerät	Artikelnummer			
CoughAssist E70 Enthält das Gerät (ohne Batterie), SD-Karte, Patienten-Schlauchsystem (1,8 m Länge), Tragetasche, Wechselstromkabel, Lufterlassfilter und Halterung für das Schlauchsystem	1098159			
Zubehör	Artikelnummer	Patienten-Schlauchsysteme	Artikelnummer	
			1,8 m Schlauchlänge	2,7 m Schlauchlänge
Oximetrie-Schnittstellenkabel	1098718	Patienten-Schlauchsystem für Kinder*	1090830	1098403
Fußpedal	1059017	Patienten-Schlauchsystem für Kleinkinder*	1090831	1098404
Trolley	1098655	Patienten-Schlauchsystem (klein)*	1090832	1098405
Halterung für das Schlauchsystem	1099035	Patienten-Schlauchsystem (mittel)*	1090833	1098407
Tragetasche	1098884	Patienten-Schlauchsystem (groß)*	1090834	1098408
Wasserfalle	1098720	Patienten-Schlauchsystem-Endotrachealtubus**	1090835	1098409
Abnehmbare Batterie	1043570	Patienten-Schlauchsystem-Mundstück**	1090836	1098410

* enthält: Maske, Schlauch, Maskenadapter und Bakterienfilter

** enthält Adapter (Mundstück oder Endotrachealadapter), Schlauch und Bakterienfilter

1. Invasive Absaugung im Zusammenhang mit Komplikationen wie Hypoxie, Gewebeschäden und Infektionen.
AARC Clinical Practice Guideline. Endotracheal suctioning of mechanically ventilated adults and children with artificial airways. *Respiratory Care* 1993;38(5):500-504.
2. CoughAssist-Therapie hält die Atemwege unter weniger Komplikationen länger frei als die tracheale Absaugung.
Sancho J, Severa E, Vergara P, Marin J. Mechanical in-exsufflation vs tracheal suctioning via tracheostomy tubes for patients with amyotrophic lateral sclerosis: a pilot study. *Am J Phys Med Rehabil* 2003;82(10):750-753.

3. Klinisch nachgewiesene Erhöhung des Hustenspitzenflusses durch CoughAssist-Therapie.
Chatwin M, Ross E, Hart N, Nickol AH, Polkey MI, Simmonds AK. Cough Augmentation with Mechanical Insufflation/Exsufflation in Patients with Neuromuscular Weakness. *Eur Respir J*: März 2003; 21(3):502-508.
4. Nachgewiesene Reduzierung des Erkrankungsrisikos für wiederkehrende Atemwegsinfekte durch die CoughAssist-Therapie.
Alice C, Tzeng and John R. Bach. Prevention of Pulmonary Morbidity or Patients with Neuromuscular Disease. *Chest* 2000;118: 1390-1396. DOI 10.1378/chest.118.5.1390.

CoughAssist E70 – für alle Stufen in der Patientenpflege



Titration



Entlassung



Häusliche Therapie



Überwachung